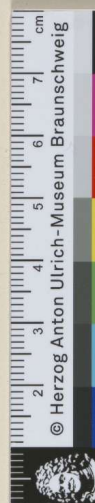




PHILIPPVS HERIBERTVS COMES DE PENBROKE ET MONGOMERY, BARO
DE CARDIFFE ET SHIRLAND, D.^{ns} DE PARRE ET ROOS IN KENDALL,
MARCHIO S.^{ti} QVINTI, REGIS ANGLIÆ A CVBICVLIS EQVES PERISCCELIDIS.

Ant. van Dyck pinxit.

Robertus van Voerst sculpsit.



Titel	[Landschaft mit Hirten und Herde vor einem Fluss; landscape with a shepherd]
Datierung	1629 -1688
Beteiligte Person	Neve, Frans de (1606-nach1688) (Stecher); Neve, Frans de (1606-nach1688) (Inventor); Neve, Frans de (1606-nach1688) (Verleger)
Schule	Niederländisch
Ort der Herstellung	Roma; Rom; Rome (Verlagsort)
Museumsnr. / Signatur	FdNeve AB 3.3
Institution	HAUM
Technik	Radierung
Wasserzeichen	ohne
Maße in mm	Blatt: 191 x 279
Bezeichnung	Verso unten links mit Bleistift: 12; unten rechts mit Bleistift: It.
Inschrift	F. de neue in. fe. et excu. Romae cum le. de su. [Signatur; Verlegeradresse; Privileg]; verso unten rechts: Loys Delteil 1885; Lugt_1723, Lugt_666 ; Ernest Devaulx 1887, Lugt 670 [Sammlermarke]
Objekttyp	Druckgraphik
Iconclass	47I213 Schaf; 47I221 Vieh hüten; Hirt, Schafhirt; 25HH16 Ebene - HH - ideale Landschaften
Schlagwort	Hirte; Landschaft
Anmerkungen	Teil einer Serie. Innerhalb des Plattenrandes beschnitten. Verso in den Ecken Spuren alter Montierung.

Handbuch / Literatur	Hollstein Dutch and Flemish, XIV.147.12
Serie	Landschaften, F. de Neve, 8 Bll., Hollst. XIV.147.5-12;
Provenienz	Delteil, Loys (Früherer Besitzer); Devaulx, Ernest-Théophile (1831-1901) (Früherer Besitzer)
Institution	Herzog Anton Ulrich-Museum
Sammlungszugang	Alter Besitz, Zugang vor 1878
Museumsnr. / Signatur	FdNeve AB 3.3
PURL	http://kk.haum-bs.de/?id=neve-f-d-ab3-0003