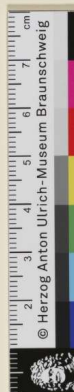




An. Carac. Inu.

Si. Campiano in Roma da Gio: Jacomo de Roffi alla Pace

M. Mitelli. Fec.



B.65

Titel	König Saul in der Höhle der Hexe von Endor
Datierung	1680 -1716
Beteiligte Person	Werner, Joseph (1637-1710) (Inventor); Werner, Joseph (1637-1710) (Maler); Wolfgang, Georg Andreas (1631-1716) (Stecher) Weiß, Leonhard (Widmungsempfänger); Wolfgang, Georg Andreas (1631-1716) (Dedikator)
Schule	Deutsch
Museumsnr. / Signatur	GAWolfgang AB 2.67
Institution	HAUM
Technik	Radierung; Kupferstich
Wasserzeichen	vorhanden
Maße in mm	Platte: 472 x 356
Maße in mm	Blatt: 480 x 360
Objektyp	Druckgraphik
Iconclass	45C19(SHIELD) Defensivwaffen, Schutz vor Waffen: Schild; 45C23 Köcher; 71H3152 der Geist Samuels erscheint der Hexe von Endor; Saul wirft sich auf den Boden; 31A21 (menschliches) Skelett; 45C15(BOW) Waffen eines Bogenschützen: Bogen; 41B162 Rauch
Schlagwort	Altar; Heidin; Bogen; Feuer; Hexe; Köcher; König; Saul; Mann; Pfeil; Prophet; Schwert; Schild; Skelett; Helm; Samuel; Schädel; Greisin; Endor
Handbuch / Literatur	Nagler Künstlerlexikon 1835-1852, 22, 24

Institution	Herzog Anton Ulrich-Museum
Sammlungszugang	Alter Besitz, Zugang vor 1878
Museumsnr. / Signatur	GAWolfgang AB 2.67
PURL	<a href="http://kk.haum-bs.de/?id=g-a-wolfgang-ab2-0067">http://kk.haum-bs.de/?id=g-a-wolfgang-ab2-0067</a>