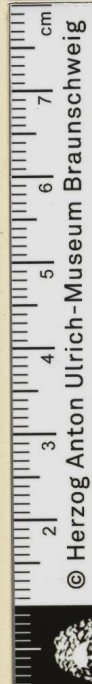




Gravé par N. le Mire Graveur de leur Majesté Impériale et Royale
 de l'Académie des Sciences, Belles Lettres et Arts de Rouen.
 Paris chez l'Auteur, rue St. Etienne des Grès, en entrant par la rue St. Jacques.



© Herzog Anton Ulrich-Museum Braunschweig

Titel	Mytholog. Szenen: Nackte weibliche Figuren und Engel
Datierung	1501 -1600
Beteiligte Person	Primaticcio, Francesco (1504-1570) (Inventor); Unbekannt (Zeichner)
Schule	Italienisch
Museumsnr. / Signatur	Z 2809
Institution	HAUM
Technik	Pinzel in Braun
Trägermaterial	chamoisfarbenes Papier
Wasserzeichen	ovales Schild mit nicht identifizierbarem Inhalt (schreitende Löwen?), darüber drei Lilien, die mittlere frontal und die beiden flankierenden von der Seite dargestellt
Maße in mm	Zeichnung: 178 x 186
Bezeichnung	unten rechts, mit Bleistift: nach Primaticcio [Ed. Flechsig?]
Objektyp	Zeichnung
Iconclass	11G Engel; 31AA14 menschliche Figur mit idealen Proportionen; z.B. akademischer Akt - AA - weibliche Figur
Schlagwort	
Institution	Herzog Anton Ulrich-Museum
Sammlungszugang	Alter Besitz, Zugang vor 1878
	Eigentum
Frühere Inv. Nr.	It. II. Garn.: Z 2809
Museumsnr. / Signatur	Z 2809
PURL	http://kk.haum-bs.de/?id=z-02809