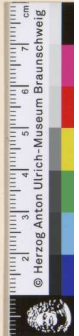




SPIRITVS ISTE DVPLEX AD-  
DEST MIHI MISSVS AB ALTO  
NOSTRA QVOD ASSYRIO DEX-  
TRA TVLISSET OPEM

FLVCTIBVS IMMERSV QVĒ  
CEPIT IN AQVORE PISCIS  
HVC LVX MOX VITÆ  
TERTIA RESTITVIT

SOLABAR CHRISTI BABYLO-  
NIS CARCERE CLAVSOS  
PANIBVS ET POTV HIS  
SAPE MINISTER ERAM



Titel	Prospetto della Chiesa del SS. Rosario detta de' Gesuati
Datierung	1726 -1780
Beteiligte Person	Canal, Giovanni Antonio (Canaletto) (1697-1768) (Inventor); Canal, Giovanni Antonio (Canaletto) (1697-1768) (Maler); Wagner, Joseph (1706-1780) (Stecher) Massari, Giorgio (1687-1766) (Architekt)
Schule	Deutsch
Museumsnr. / Signatur	JWagner AB 2.151
Institution	HAUM
Technik	Radierung
Wasserzeichen	vorhanden
Maße in mm	Platte: 345 x 485
Maße in mm	Blatt: 459 x 599
Bezeichnung	Mit rotem Stift: 8
Inschrift	Prospetto della Chiesa [...] detta de' Gesuati.
Objektyp	Druckgraphik  Venedig; Venezia; Venice (Dargestellter Ort)
Iconclass	11Q712 der Außenbau einer Kirche; 44E14 öffentliche Wasserstelle, Pumpe oder öffentlicher Brunnen; 25I145 Kanäle, Gewässer (in der Stadt); 46A2211 Städter, Stadtbewohner; 61E(VENEZIA) Namen von Städten und Dörfern (VENEZIA); 61F(CHIESA DEL GESUITI) Namen historischer Gebäude, Örtlichkeiten, Straßen, etc. (CHIESA DEL GESUITI)

Schlagwort	Ansicht; Jochbrücke; Brunnen; Fluss; Frau; Hund; Kind; Landschaft; Mann; Ruine; Stadt; Vedute; Topographie; Venedig; Kirche (Bauwerk); Gebäude; Mauer
Serie	Venezianische Prospekte, J. Wagner, 5 Bll., LeBlanc 109;
Institution	Herzog Anton Ulrich-Museum
Sammlungszugang	Alter Besitz, Zugang vor 1878
Museumsnr. / Signatur	JWagner AB 2.151
PURL	<a href="http://kk.haum-bs.de/?id=j-wagner-ab2-0151">http://kk.haum-bs.de/?id=j-wagner-ab2-0151</a>