

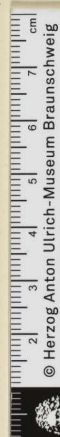


*Le Guide peint.*

*Fran. de Poilly Sculp.*

Apparuit illi Angelus de Caelo confortans eum, et factus est in agonia prolixius oravit. *S. Luc Chap. 22.*  
*Il luy apparut un Ange du Ciel qui le vint fortifier, et estant en agonie il redoubloit ses prieres.*

*Se vend a Paris chez de Poilly rue S. Jacques a la Belle Image avec privil' du Roy.*





Titel	Sylla wenn dein Vater wüste welch ein Amt du übernimmst!
Datierung	1786 -1828
Beteiligte Person	Henne, Eberhard Siegfried (Stecher); Chodowiecki, Daniel Nikolaus (Inventor); Chodowiecki, Daniel Nikolaus (Zeichner)
Schule	Deutsch
Museumsnr. / Signatur	Graph. Res. A: 68
Institution	HAB
Technik	Radierung
Inschrift	Sylla, wenn dein ... tu te charges!
Objektyp	Druckgraphik
Dargestellte Person	Lucius Cornelius Sulla (Diktator) (Dargestellte Person)
Iconclass	31D15 erwachsene Frau; 46E221 Brief, Briefumschlag; 48C85 (Sprech-)Theater, Theateraufführung; 49N1 jemandem vorlesen; 44G315 Besuch in einem Gefängnis oder Straflager; 44G313 Gefangener, Häftling in einer Zelle oder an einem abgeschlossenen Ort; 61B2(SULLA, Lucius Cornelius) Personen, deren Name bekannt ist (SULLA, Lucius Cornelius); 44B119 Tyrann, Diktator
Schlagwort	Gefängnis; Mann
Anmerkungen	Illustration aus einem Buch entnommen.
Handbuch / Literatur	Hirsch 1906, 94, 33
Serie	Geschichte der Statthalterschaft der Niederlande, E. S. Henne, 12 Bll.; 11
Institution	Herzog August Bibliothek

Eigentum

Museumsnr. / Signatur

Graph. Res. A: 68

PURL

<http://diglib.hab.de?grafik=graph-res-a-68>