

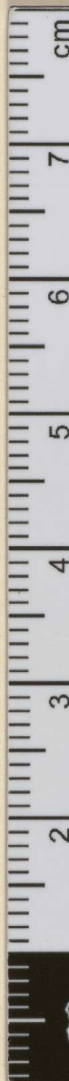


Lambertus

Cöneli, fe.

Buch. 6

Hollstei. 1730 3



© Herzog Anton Ulrich-Museum Braunschweig



Titel	Selbstbildnis mit aufgestütztem Arm
Datierung	1915 -1925
Beteiligte Person	Kollwitz, Käthe (1867-1945) (Zeichner)
Schule	Deutsch
Museumsnr. / Signatur	ZL 95/6768
Institution	HAUM
Technik	Kohle
Trägermaterial	Transparentpapier
Wasserzeichen	ohne
Maße in mm	Zeichnung: 395 x 355
Bezeichnung	unten rechts, eigenhändig, mit Bleistift: Käthe Kollwitz [/] Selbstbild; unten, von anderer Hand, mit Bleistift: 4" mat (4 1/2 on botton) opening 13 1/2 x/41/2 frame 602 [unleserlich] finish Do not meant drawing 23x 21/1v
Objektyp	Zeichnung
Dargestellte Person	Kollwitz, Käthe (1867-1945) (Dargestellte Person)
Iconclass	31A221 Kopf (als Teil des menschlichen Körpers); 48B3 Porträt, Selbstporträt eines Künstlers; 31A2211 Gesicht; 31AA25312 den Kopf in einer Hand halten; dabei den Ellenbogen auf eine Erhebung oder auf ein Knie stützen - AA - beide Arme oder Hände; 22C8 Schatten; 31D15(+1)
Schlagwort	
Anmerkungen	Miteigentum des Braunschweigischen Vereinigten Kloster- und Studienfonds. Die Zeichnung gehört zu der Sondersammlung

"Künstler sehen sich selbst - Graphische Selbstbildnisse des 20. Jahrhunderts". | Nach Nahrwold 2000: "um 1920". | Provenienz: Slg. Erich Cohn, New York; Sammlung Richard A. Cohn, New York; vom Sammler erworben 1972 bei Karl & Faber, München (Auktion 133, München, 1.12.1972, Nr. 819, Abb. Tafel 80).

Ausstellung

Braunschweig 1976; Braunschweig 2++6 (o. Kat.); Braunschweig 1997; Braunschweig 2018, Herzog Anton Ulrich-Museum: Kunst setzt Zeichen

Handbuch / Literatur

Luckhardt, Jochen: Kunst setzt Zeichen, Neuerwerbungen aus dem alten Europa, Braunschweig 2018, 164; Künstler sehen sich selbst. Graphische Selbstbildnisse unseres Jahrhunderts, Ausst. Kat. Braunschweig, Städtisches Museum Braunschweig, Braunschweig 1976, S. 115, Kat. Nr. 213; Ansichten vom Ich. Graphische Selbstbildnisse des 20. Jahrhunderts, bearb. von Thomas Döring, Silke Gatenbröcker und Regine Nahrwold, mit Beiträgen von Gottfried Böhm u.a., Ausst. Kat. Braunschweig, Herzog Anton Ulrich-Museum, Braunschweig 1997, S. 70, Kat. Nr. 18; Nahrwold, Regine: Künstler sehen sich selbst. Graphische Selbstbildnisse des 20. Jahrhunderts, Braunschweig 2000, S. 221, Nr. 451

Provenienz

Dörries, Adolf (Früherer Besitzer)

Institution

Herzog Anton Ulrich-Museum

Sammlungszugang

Zugang 1995

Miteigentum

Museumsnr. / Signatur

ZL 95/6768

PURL

<http://kk.haum-bs.de/?id=zl-1995-06768>