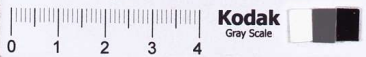




ORNATISS.^{mo} SPECTATOQ. VIRO FERDINANDO LOMBARDO BELGÆ, PICTORI INSIGNI.
Egidius Sadeler D.D.

Herzog August Bibliothek Wolfenbüttel



© HAB <http://diglib.hab.de/?grafik=graph-a1-2349-13>

DFG

Titel	Landschaft mit Wasserburg
Datierung	1601 -1700
Beteiligte Person	Unbekannt (Zeichner); Uden, Lucas van (1595-1672) (Inventor, Mögliche Zuschreibung)
Schule	Niederländisch
Museumsnr. / Signatur	Z 4754
Institution	HAUM
Technik	Aquarell in Grün, Grau und Blau, teilweise schwarze Kreide
Trägermaterial	dünner Karton
Wasserzeichen	ohne
Maße in mm	Zeichnung: 134 x 284
Bezeichnung	verso, mit Feder in Braun: 859; mit Bleistift: CAS156PMTK48W
Objekttyp	Zeichnung
Iconclass	25F3 Vögel; 25H2 Landschaften mit Gewässern (in der gemäßigten Zone), Seestücke; 41A12 Burg, Schloss; 25G3 Bäume
Schlagwort	
Anmerkungen	Vertikal durchgeschnitten, wieder zusammengebracht und verso hinterelegt. Verso Spuren der alten Montierung auf blauem und braunem Papier.
Institution	Herzog Anton Ulrich-Museum
Sammlungszugang	Alter Besitz, Zugang vor 1878 Eigentum

Museumsnr. / Signatur

Z 4754

PURL

<http://kk.haum-bs.de/?id=z-04754>