

.LXXXI.

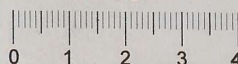
ERIPERE TELVM NON DARE
IRATO DECET.



Vnà cum Gratiano eiusq; fratre Orienti præfuit .xvi. annis,
cum filio vno anno. Obiit quadragenarius.

O 4

Herzog August Bibliothek Wolfenbüttel



Kodak
Gray Scale



Titel	Italienische Landschaft mit zwei Tempelruinen
Datierung	1661 -1693
Beteiligte Person	Ermels, Johann Franciscus (Zeichner)
Schule	Deutsch
Museumsnr. / Signatur	Z 608
Institution	HAUM
Technik	Feder in Grau und Braun, grau laviert, über Graphit, Spuren von Röteln, in grauer Federeinfassung
Trägermaterial	Papier
Wasserzeichen	ohne
Maße in mm	Zeichnung: 258 x 335
Bezeichnung	unten rechts, mit Feder in Braun: Ermels; oben links, mit Feder in Braun: N. 165.; verso, unten rechts, mit Feder in Grau: Cordier inventor [/] [Ro?]mae.; unten links, mit Bleistift: 305
Objekttyp	Zeichnung
Iconclass	48C161 Säule, Pfeiler (Architektur); 46C223 Hafen; 25H11 Berge, Gebirge; 48C149 Ruine eines Gebäudes; 25G3 Bäume; 25G3(PALM-TREE) Bäume: Palme; 46C22 anlegen, im Hafen ankern; 12F61 Tempel und Heiligtümer in der römischen Religion; 25I19 Landschaft mit Ruinen - II - Ideallandschaften
Schlagwort	Architektur; Baum; Italien; Landschaft; Palme; Ruine; Säule; Tempel; Berg; Topographie; Statue; Architekturdetail
Anmerkungen	Auf dem Verso entlang der Kanten Leimrückstände und Reste

eines weißen und blauen Papiers.

Institution

Herzog Anton Ulrich-Museum

Sammlungszugang

Alter Besitz, Zugang vor 1878

Eigentum

Museumsnr. / Signatur

Z 608

PURL

<http://kk.haum-bs.de/?id=z-00608>